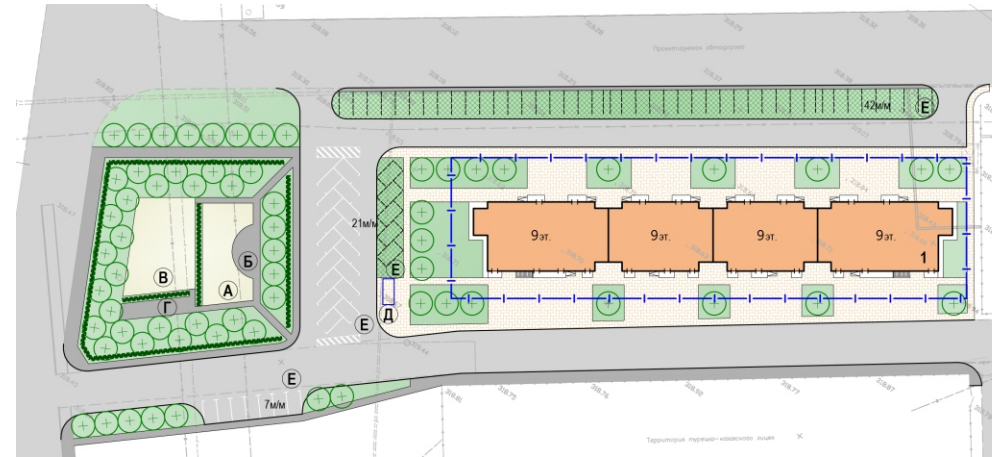


Многоквартирный жилой 9 этажный дом в городе Актау Республики Казахстан

Схема генерального плана



Информация об объекте

Показатель	Дом № 1
Этажность	9
Общая площадь здания	14 128 м ²
Общая площадь квартир	8 134 м ²
Общая площадь офисов	338 м ²
Общая площадь магазинов	613 м ²
Высота типового этажа	3 м
Размеры на плане	103x15 м
Количество квартир	160
Проектирование	2015 г.
Строительство	2015 г.

Конструктивные решения

Несущие конструкции - сборно-монолитный каркас с железобетонными диафрагмами жесткости.

Перекрытия - сборные железобетонные плиты.

Наружные стены - самонесущие стены из стеновых блоков с утеплением в составе системы «мокрый фасад».

Требуемые мощности инженерных сетей

Теплоснабжение - 0,882 Гкал/ч

Водоснабжение - 82,56 м³/сут

Объем стоков - 82,56 м³/сут

Электроснабжение - 312,42 кВт

План типового этажа

